

MAHLE



20
Relatório Social
18

07



Editorial do Presidente
Sérgio de Sá

10



Linha do Tempo
história da MAHLE

16



No mundo

22



Indicadores

28



Editorial de Qualidade

30



Melhoria Contínua

34



MPS

39



Editorial de Inovação
Ricardo Abreu

45



Editorial de
Recursos Humanos
Ana Borgonovo

46



Diversidade
e Inclusão

52



Responsabilidade
Social

74



Gestão
de Pessoas

86



Interatividade

93



Editorial de
Saúde e Nutrição
Ana Esper

94



Projetos de
Saúde e Nutrição

103



Editorial de Segurança e
Meio Ambiente
João Vitor Zanesco

110



Prêmios

115



Expediente



Edi to rial



Sergio Pancini de Sá
Diretor Presidente
América do Sul e CEO

Uma questão de orgulho em pertencer

Em pouco mais de um ano no grupo MAHLE, tenho me dedicado, entre tantas coisas, a perceber e assimilar o DNA dessa empresa.

Máquinas, equipamentos, sistemas, tecnologias, programas e metodologias são apenas partes do negócio. Até mesmo em projetos estratégicos globais como o MAHLE 2030 e o nosso brasileiríssimo MBE2 – que tem nos inserido em um novo e promissor mercado - a peça fundamental para que tudo funcione são as pessoas, como elas enxergam seu papel na companhia e traduzem isso no trabalho diário.

Conhecendo esse relatório, você, assim como eu, terá a oportunidade de rever algumas das mais importantes ações e investimentos da MAHLE Brasil voltadas às nossas pessoas e comunidades locais.

Notará que o nosso DNA é formado essencialmente através do respeito mútuo entre os milhares de profissionais que aqui dedicam suas vidas. Que somos um grupo forte, que reconhece e valoriza sua história, mas que não se acomoda e, por outro lado, mantém um constante foco no futuro, naquilo que nos tornará mais preparados e fortes para os desafios de um futuro cada vez mais intrigante.

Diante desse resumo de atividades, meu sentimento é de felicidade por tudo o que construímos ao longo desse período. Meu desejo e apoio é para que continuemos nesse caminho, sendo cada vez mais determinados e orgulhosos por fazer parte de nossa MAHLE.

Obrigado e boa leitura!



Li
nha
do
tem
po



1920

Início das atividades da **MAHLE** em Stuttgart, Alemanha.



1981

É inaugurada a **fábrica de pistões** em Mogi Guaçu (SP) e a planta da **Metalúrgica Mogi Guaçu – MMG**.



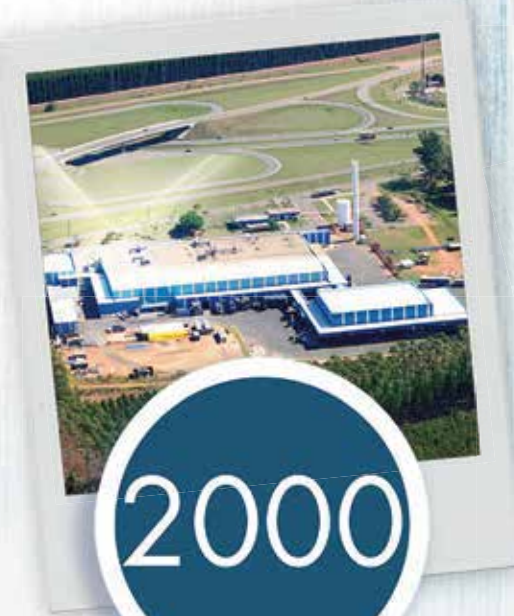
1996

A **MAHLE** adquire o controle acionário da METAL LEVE S.A.



1997

A Companhia assume as atividades em **anéis de pistão** da COFAP.

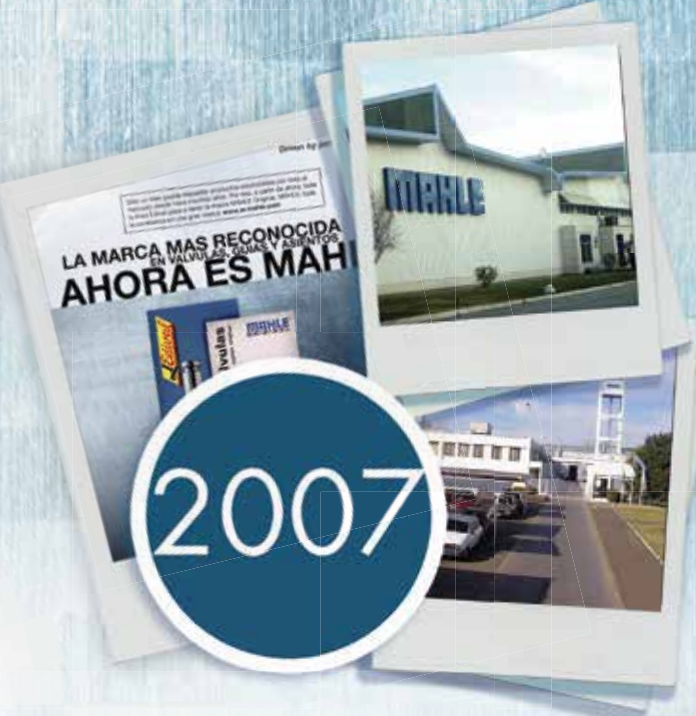


2000

É criada a **MAHLE** Sistemas de Filtração no Brasil.

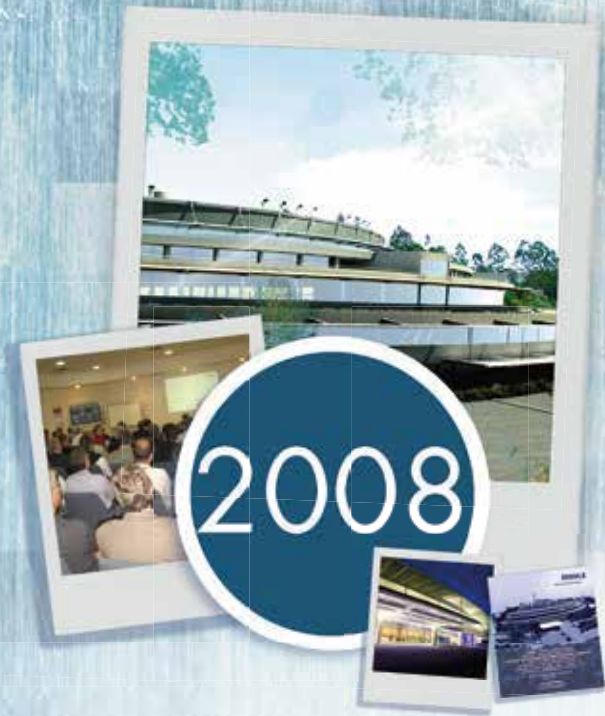
2001

É inaugurada a fábrica de filtros em Mogi Guaçu (SP).



2007

Em março, o **Grupo MAHLE** adquire a divisão de componentes para motores da Dana, com **39 unidades fabris** em todo o **mundo**. Também em março, é **adquirida** a **fábrica de válvulas**, na **Argentina**.



2008

Em junho é inaugurado o **novo Centro Tecnológico (CT)** na cidade de **Jundiaí**, considerado o maior e mais bem equipado centro de pesquisa e desenvolvimento de tecnologia automotiva da América Latina que, graças a um conceito arquitetônico moderno, afeta o mínimo possível o equilíbrio natural da serra do Japi, onde está localizado.



2013

A **MAHLE Behr** constitui a nova unidade de negócio de gerenciamento térmico.



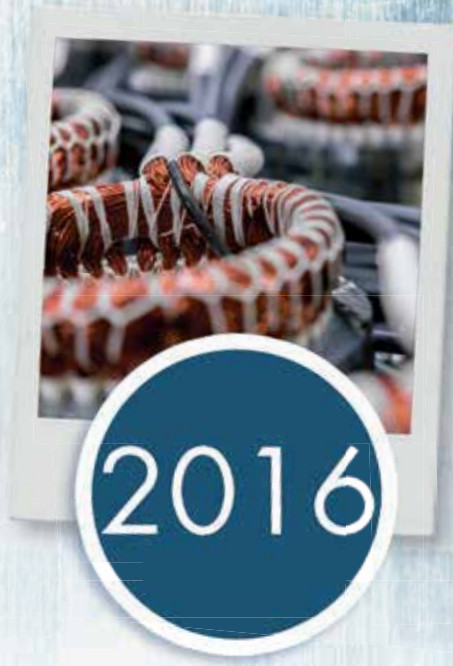
2014

Inauguração do novo Centro de Distribuição de **Limeira (SP)**.



2015

Aquisição pela **MAHLE** da **divisão de gerenciamento térmico** do fabricante Delphi Automotive.



2016

Início das **vendas** dos **produtos elétricos** dentro do **canal de distribuição MAHLE** - Mercado de Reposição.



2017

Em uma **estréia mundial**, é **apresentado** ao público o conceito de **Transporte Elétrico Eficiente MAHLE** (MAHLE Efficient Electric Transport, ou MEET), um **carro** destinado a **mobilidade urbana do futuro**.



No
Mun
do

América do Norte

Estados Unidos
Canadá
México

Europa

Alemanha
Áustria
Bielorrússia
Bósnia-Herzegovina
Bulgária
Eslováquia
Eslovênia

Espanha
Finlândia
França
Grã-Bretanha
Hungria
Itália
Luxemburgo

Polônia
Portugal
República Checa
Romênia
Rússia
Suécia
Turquia



América do Sul

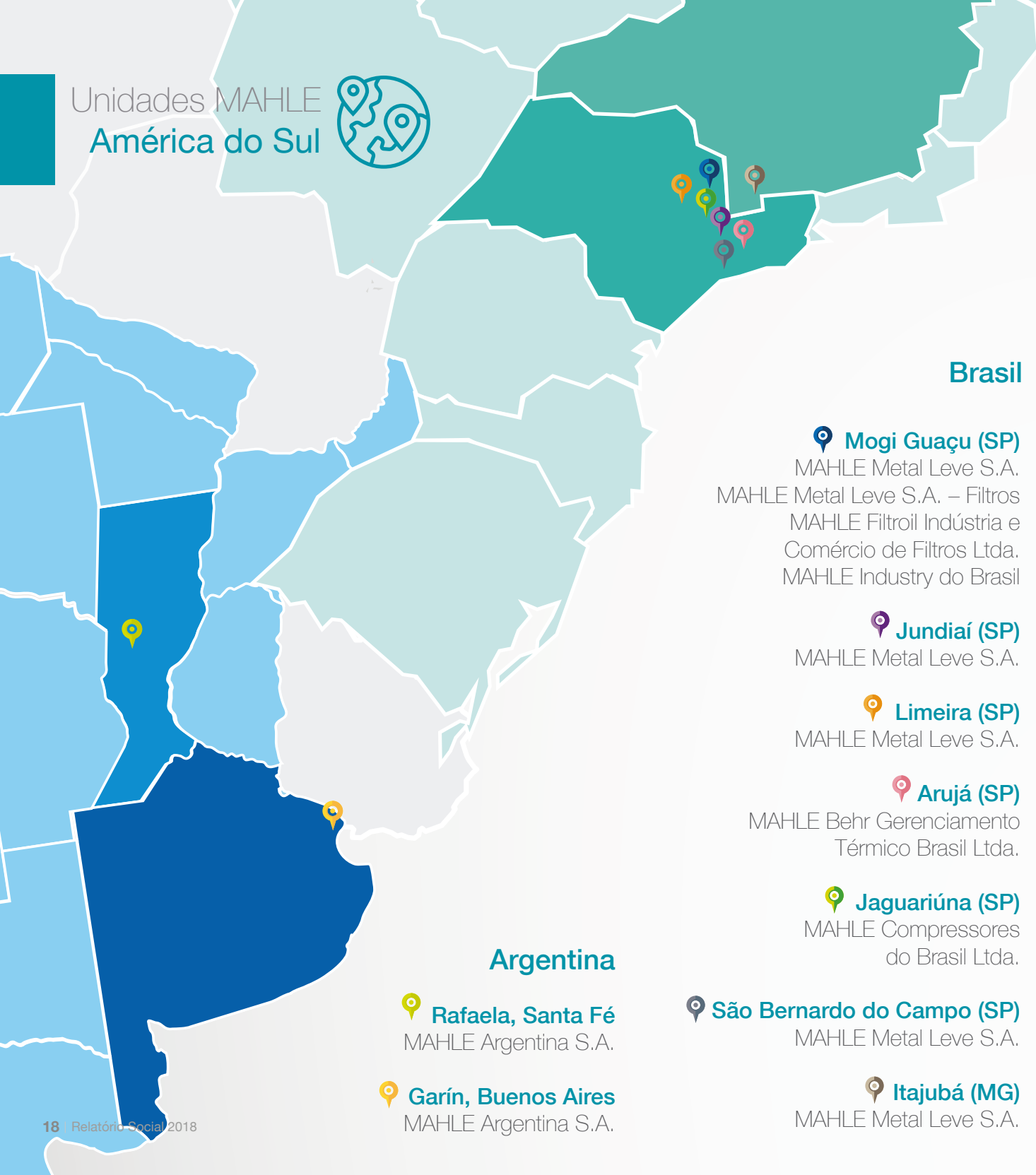
Argentina
Brasil

África

África do Sul

Ásia

China
Coréia
Filipinas
Índia
Indonésia
Japão
Singapura
Tailândia



Brasil

Mogi Guaçu (SP)

MAHLE Metal Leve S.A.
MAHLE Metal Leve S.A. – Filtros
MAHLE Filtroil Indústria e
Comércio de Filtros Ltda.
MAHLE Industry do Brasil

Jundiaí (SP)

MAHLE Metal Leve S.A.

Limeira (SP)

MAHLE Metal Leve S.A.

Arujá (SP)

MAHLE Behr Gerenciamento
Térmico Brasil Ltda.

Jaguariúna (SP)

MAHLE Compressores
do Brasil Ltda.

São Bernardo do Campo (SP)

MAHLE Metal Leve S.A.

Itajubá (MG)

MAHLE Metal Leve S.A.

Argentina

Rafaela, Santa Fé

MAHLE Argentina S.A.

Garín, Buenos Aires

MAHLE Argentina S.A.



Unidades de negócio

Sistemas e Componentes para Motores

Esta unidade de negócios fornece à indústria auto-
motiva global componentes do trem de válvulas e
componentes para cilindros.

Filtração e Periféricos para Motores

Desenvolve e produz componentes e sistemas para
gestão do ar e dos líquidos de automóveis.

Aftermarket

A unidade de negócios Aftermarket fornece ao mer-
cado independente de peças de reposição produtos
com qualidade de equipamento original.

Gerenciamento Térmico

Componentes, módulos e sistemas para ar-condi-
cionado e arrefecimento do motor de veículos.

Mecatrônica

Motores de arranque, alternadores, motores e drives
elétricos e sistemas mecatrônicos.

Profit Centers

Serviços de Engenharia, Motorsports e Aplicações Especiais

Serviços de desenvolvimento;
componentes de motor para
motorsports e para veículos de
rua de alto desempenho; mon-
tagens de cabeçotes de
cilindros, construção de moto-
res em pequenos lotes.

Componentes para Motores Pequenos

Componentes de motor para
aplicações industriais e veículos
recreativos.

Componentes para Motores de Grande Porte

Pistões, anéis e pinos de pistão,
além de camisas de cilindros
para motores de grande porte
usados nas áreas de geração de
energia, aplicações marítimas e
transporte ferroviário.

Compressores

Desenvolve e fornece compres-
sores para sistemas de ar condi-
cionado.

Gerenciamento Térmico Industrial

Produtos para o arrefecimento
do motor e ar-condicionado
para máquinas agrícolas, ônibus
e veículos especiais; sistemas
de arrefecimento para veículos
ferroviários e motores de grande
porte.



Indi
ca
do
res

MAHLE América do Sul em números

Além de oito unidades no Brasil, contamos ainda com uma unidade fabril e um escritório comercial na Argentina. Os dois países somam aproximadamente 9,5 mil profissionais, sendo 92% desse contingente no Brasil, distribuído em unidades de produção, centros de distribuição e um centro de tecnologia, considerado um dos mais importantes do Grupo no mundo.

Distribuição por sexo

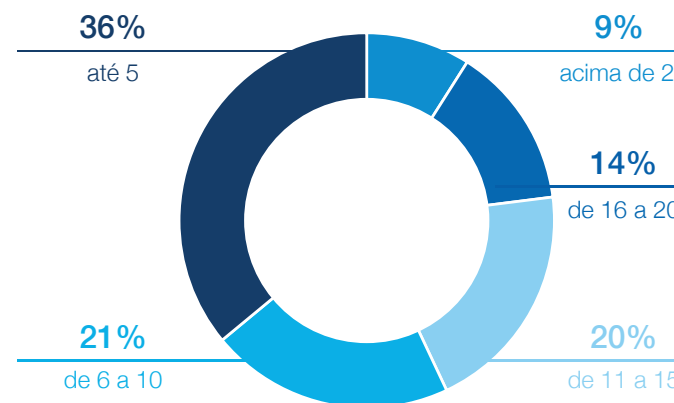
9.472 colaboradores



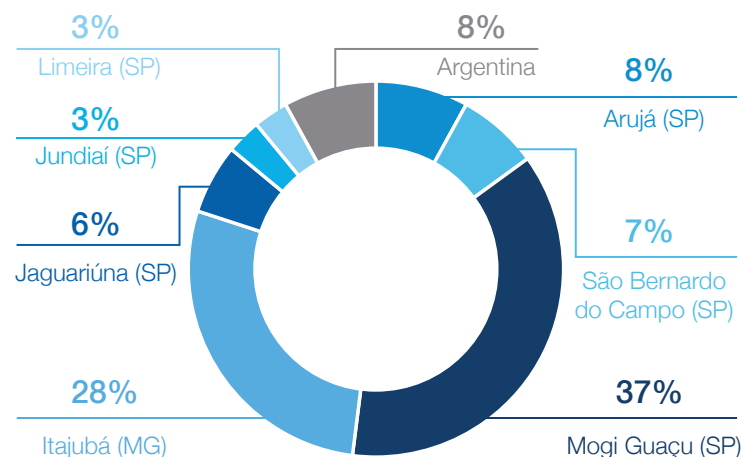
8.328 homens

1.144 mulheres

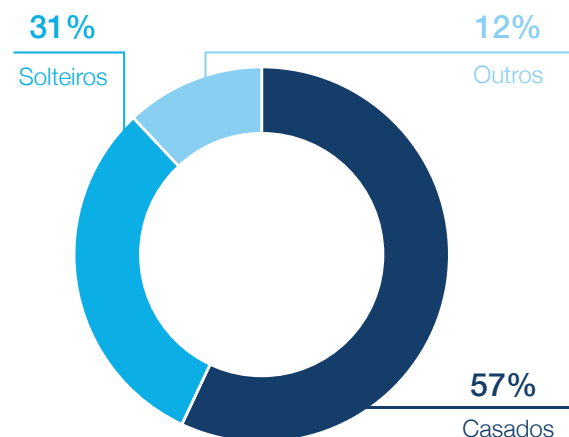
Tempo de Casa (anos)



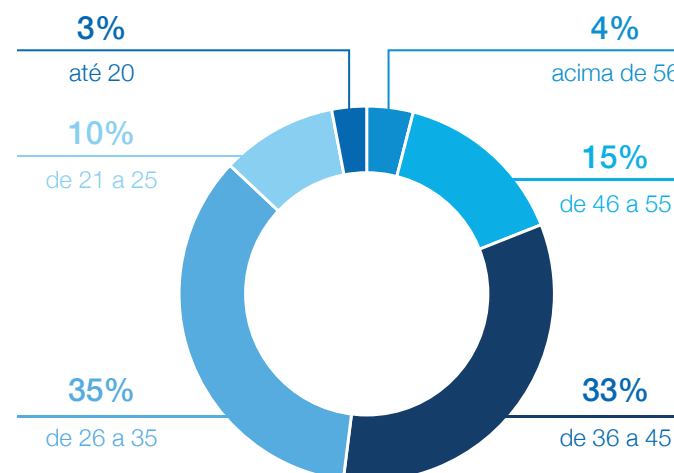
Colaboradores por unidade



Estado Civil



Faixa Etária



Jaguariúna

MAHLE

Excelência em Qualidade



Em suas unidades de negócio, a MAHLE busca melhorar continuamente a qualidade, de forma que seja a primeira em seu mercado de atuação. Esse objetivo somente será alcançado se cada colaborador estiver consciente do fato de que suas ações afetam a qualidade. Dessa forma, um projeto global chamado "Aumentando a Consciência da Qualidade" (*Quality Mindset*) foi lançado no último ano, desdobrando-se nas seguintes subáreas:

1. Aumentar a consciência da qualidade na Produção (plantas de manufatura);
2. Aumentar a consciência da qualidade no processo de desenvolvimento do produto (gestão de projetos, desenvolvimento de produtos e processos, gerenciamento do ciclo de vida do produto, planejamento da qualidade, compras, logística de vendas);
3. Aumentar a consciência da qualidade nas áreas de suporte corporativo (financeiro, con-

troladoria, recursos humanos, TI, seguros, jurídico, planejamento central, além de saúde, segurança e proteção ambiental).

Após a definição dos princípios básicos de cada área, sessões de treinamento - da gestão até cada colaborador - têm sido promovidas, multiplicadores são capacitados e sugestões de melhorias coletadas. O material do treinamento é continuamente reavaliado, com base nos resultados das discussões.

O grupo tem recebido feedback muito positivo dos clientes, que apreciaram o fato de não excluir seus colaboradores dos projetos de melhoria contínua.

Naturalmente, os treinamentos são relacionados à função, de forma que o conhecimento aprendido possa tornar-se uma parte integrante da rotina diária. A meta é assegurar que cada pessoa entenda o que é importante na sua função particular, de forma que a qualidade seja continuamente melhorada.

Cada vez **melhores**



Geovandro Silva
Gerente de Qualidade Regional BU1

Para todas as plantas BU1 América do Sul, 2017 foi um ano excelente do ponto de vista de relacionamento e atendimento aos nossos clientes.

Recebemos 12 prêmios importantes de nossos principais parceiros, um crescimento de 50% se comparado aos anos anteriores. Também conquistamos a certificação na IATF 16949 (International Automotive Task Force), novo padrão de excelência para melhor atendimento do setor automotivo.

Ao longo de 2017, a BU1 obteve uma significativa redução na quantidade de acionamentos recebidos dos clientes, colocando a

unidade em condições de trabalhar na melhoria dos processos, segundo Geovandro Silva, Gerente da Área de Qualidade Regional.

“Com o foco na redução de custos, iniciamos a implementação de 11 projetos globais de melhoria da qualidade MAHLE, como Solução de Problemas, Rastreabilidade, Qualidade na Fábrica. Dentre estes, baseado em 15 princípios fundamentais para o Grupo, o programa Quality Mindset foi lançado para oferecer aos operadores palestras, treinamentos, e ações práticas da rotina de cada um”, afirma Geovandro.



Simple ideias. Grandes resultados!

Colaboradores impulsionaram projetos de melhoria nas unidades



Evento de premiação Simplifique 2018

Nossos processos de melhoria contínua são baseados na execução de diversas ferramentas, como *Kaizen*, 6A e TPM. Além disso, são desenvolvidos vários trabalhos para garantir a qualidade de nossos produtos e processos, como *Poka Yoke*, instruções, treinamentos e *Quality Mindset*, como mencionado.

O Simplifique é o maior portal de ideias das fábricas. No ano passado, as plantas inauguraram o “Espaço Simplifique”, exclusivo para informações do programa.

“A partir das sugestões, melhoramos em vários aspectos (Qualidade, Segurança, Meio Ambiente, Produtividade, Layout e Custos) e a sinergia entre os setores, desenvolvendo um maior potencial criativo em cada colaborador”, afirma Cláudio Ceaicun, Assistente de Qualidade.

As ideias são classificadas em Níveis A (premiação de R\$ 70,00) e B (pontuação para troca de brindes). Existem outras premiações para sugestões Nível A, que podem levar o colaborador até o prêmio máximo de R\$ 4.000,00.

Contribuindo nesse processo de melhorias, o programa *Shop Floor Management* (SFM) introduziu uma cultura de reuniões rápidas, onde monitores de processos, mestres e chefes apresentaram o desempenho de suas linhas aos líderes diretos.

“Tem sido uma solução eficaz para acompanhar e solucionar os desafios que ocor-

rem diariamente nas áreas”, comenta. Já as lideranças foram capacitadas em sistemas de *Coaching*, para que pudessem aplicar em suas reuniões uma comunicação mais clara e transparente com todos os turnos.

Sugestões recebidas em 2017

Unidade	Quantidade
BU2 Mogi Guaçu	345
BU4 Limeira	280
CT Jundiaí	80
BU1 Mogi Guaçu	4.943
BU1 SBC	512
PC03 Jaguariúna	394
BU1 Itajubá	2.338
Rafaela	55

SIMPLIFIQUE!



São Bernardo do Campo

Evolução contínua



SISTEMA DE
PRODUÇÃO MAHLE

Colaboradores são
protagonistas
de uma nova
mudança na MAHLE

O Grupo desenvolve, desde 2017, o MPS (MAHLE Production System) na planta de Itajubá (MG), escolhida no conceito de *light house* – farol.

A proposta é implementá-lo até outubro de 2018. Nesse conceito de *light house*, será garantido que outras fábricas sejam orientadas com base no que está sendo feito na unidade.

O MPS foi idealizado similar ao conceito *Toyota Production System* (TPS). A metodologia envolve a parte técnica e comportamental. Um dos objetivos abrange diretamente a mudança de comportamento da estrutura, com uma comunicação

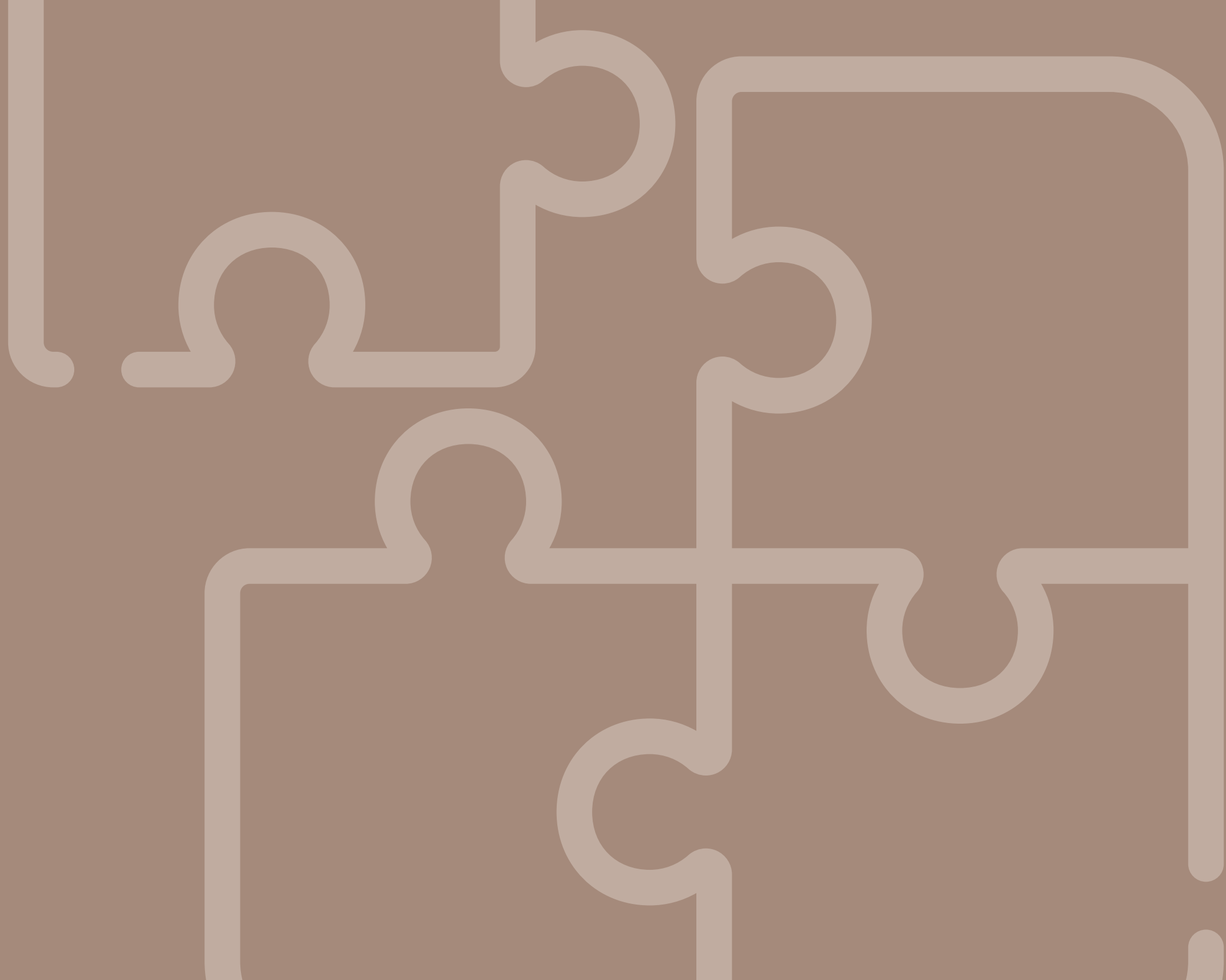


Julio César Sales
Mestre de Produção
MAHLE Itajubá

mais assertiva, direcionada a encontrar mais as soluções e menos os culpados. A busca pela evolução contínua permite que todas as áreas atuem como Líderes *Lean*; profissionais focados em redução de desperdícios, melhorias e o desenvolvimento de pessoas.

Atualmente, quatro especialistas estão sendo treinados, para que, no futuro, possam replicar os conceitos e capacitar mais profissionais. Os líderes trabalham sob orientação de uma consultoria externa que avalia a utilização de instrumentos e as práticas da liderança, refletindo sobre as oportunidades de melhoria no autodesenvolvimento.

Resultados relacionados aos indicadores evidenciaram todo o processo de melhoria. O primeiro foi o indicador de refugo. A fábrica estava com um patamar de 10,5% e diminuiu para 8,6%, uma redução de mais de 20% nessa área. Outro ganho foi no Estoque Intermediário, saindo de 18,9% para 16,3%.



Ino

va

çã^o



Ricardo Abreu
Diretor de Tecnologia

Abertos ao novo

Na MAHLE, a inovação vai muito além das novas tecnologias para um produto específico. Mais do que isso, pensamos nas próximas tendências. Por que somente esperar as decisões do mercado, se podemos propor soluções inovadoras?

Nesse sentido, o grande projeto de 2017 foi o MAHLE Bio Etanol 2 (MBE2), uma revolução para a indústria do etanol em nível global, já que aumenta o rendimento da produção em, no mínimo, 10% sem que seja preciso aumentar a área plantada de cana-de-açúcar.

Existem ainda mais dois programas que irão dirigir as atividades de tecnologia da mobilidade daqui para a frente, um deles é o Rota 2030. A partir dele, acompanhamos de perto as discussões sobre as diretrizes e metas para a redução das emissões veiculares nos próximos anos. O outro é o Renova Bio, que reforça a importância da utilização de fontes de energia renováveis, como solar, eólica, entre outras, nos levando a atingir o compromisso firmado por 195 países na COP21, por um maior controle do aquecimento global.

Nossas equipes do Centro Tecnológico, em Jundiaí, um dos maiores do hemisfério sul, exploram as tendências energéticas e os

controles de emissões de efeito estufa, antecipando as necessidades futuras.

Sermos pioneiros no que fazemos nos proporciona uma condição competitiva cada vez maior, fazendo exatamente o que todo Grupo espera de nós: participar do futuro.

Números da área de Inovação em 2017

- 31 patentes depositadas em 8 países;
- 4 novos produtos lançados no mercado global;
- A MAHLE Metal Leve foi considerada a segunda empresa mais inovadora na categoria “Veículos e Peças”;
- 38ª empresa mais inovadora do Brasil, segundo o “Anuário Inovação Brasil 2017 – As 100 Empresas mais Inovadoras”, publicado pelo jornal Valor Econômico;
- No SIMEA 2017, foram apresentados 5 trabalhos e recebemos uma Menção Honrosa na categoria Tecnologia de Veículo;
- 12 participações em eventos técnicos.





Ana Borgonovo
Diretora de RH - América do Sul

Foco no capital humano

Consolidar um ambiente de respeito mútuo e desenvolvimento profissional entre as pessoas é um dos mais importantes desafios da área de Recursos Humanos.

Mais do que cuidar de aspectos burocráticos legais do dia a dia, somos um parceiro estratégico do negócio, de forma a atrair, lapidar e engajar talentos e lideranças, influenciando decisivamente nos rumos da organização. Com uma visão abrangente do nosso capital humano, trabalhamos na construção de uma empresa mais diversa e inclusiva, gerando oportunidades de desenvolvimento também para PcDs (Pessoas com Deficiência) e jovens em início de carreira.

É papel do RH, promover e incentivar normas e atitudes que combatam todos os tipos de discriminação. Para isso, atuamos em diversas frentes, sempre em concordância e restrita parceria com o Corporativo Global. Temos a missão de tornar a MAHLE uma empresa receptiva a todos.

Outra atribuição da área é o relacionamento ativo e contínuo com as comunidades vizinhas. Com imensa satisfação, vemos nossos investimentos servirem, inclusive, de incentivo para a participação voluntária de nossos colaboradores em projetos e ações sociais apoiados pela MAHLE.

Dessa maneira, fortalecemos o conhecimento e a diversidade, sendo agentes de transformação muito além de nossos muros, a fim de construir um terreno mais fértil e competitivo em nossa organização e cada vez melhor para a nossa sociedade.



.... me dedico a missão de traduzir o mundo por meio de gestos.

José Ricardo Cavenaghi
Mestre de Controle de Qualidade Final
BU1 Mogi Guaçu



Sinais que transformam vidas

José Ricardo Cavenaghi é referência para vários PcDs (Pessoas com Deficiência) auditivos no setor de Controle, na BU1 Mogi Guaçu, onde é Mestre e instrutor de LIBRAS¹ (Língua Brasileira de Sinais).

“Coordeno alguns grupos de surdos e auxilio os gestores das áreas nesse projeto. No início, a comunicação era uma das principais barreiras, mas, aos poucos, mudamos essa realidade, fortalecendo o nosso ambiente de inclusão e

diversidade”, destaca.

Ao lado da esposa, Cavenaghi é intérprete de sinais há mais de 17 anos.

“Foi através da fé que despertei esse interesse em ajudar ao próximo. Na minha comunidade, havia um grupo de surdos, onde fizemos um curso de LIBRAS. Desde então, nos dedicamos a missão de traduzir o mundo por meio de gestos”.

Na MAHLE, termos e palavras do cotidiano da planta, como “pistão” e “biela”, foram incorporadas ao vocabulário dos colaboradores.

“Criamos sinais próprios para serem usados

durante os processos produtivos. Além disso, fazemos algumas reuniões separadas, como nos temas do *Quality Mindset*, já que a ênfase na língua de sinais utiliza muitas expressões corporais”, comenta.

Para ele, é extremamente emocionante poder fazer este trabalho e ajudar a desenvolver tantas carreiras, doando um pouco do seu tempo e de sua experiência. “Isso me proporciona a enxergar o mundo de uma outra maneira, com um olhar mais humano para com meu próximo”.

¹A Língua Brasileira de Sinais (Libras) é reconhecida pela Lei 10.436/2002, que prevê atendimento adequado aos surdos e portadores de deficiência auditiva em instituições públicas e determinadas empresas.



Com as oportunidades que a MAHLE me oferece, tenho a certeza de que vou evoluir a cada dia mais.

Emerson Félix
Produção de AC
MAHLE Arujá

Um novo caminho

O colaborador Emerson Félix, PcD Auditivo, está na MAHLE de Arujá há 15 anos. “Trabalhar aqui é muito bom! Já passei pela AM – Ar Condicionados e agora atuo na Produção de AC – Heater Evaporadores. Estou sempre aprendendo algo novo e desenvolvendo o meu potencial em vários projetos”, salienta. Aos 12 anos de idade, ele foi alfabetizado, após aprender a Língua Brasileira de Sinais. “Até então, a comunicação era muito difícil, até mesmo em casa, meus familiares costumavam

fazer gestos para que eu pudesse entender. Sem dúvidas, esse foi um divisor de águas na minha vida”, sorri. Para ele, o momento mais marcante foi quando passou a conhecer e a fazer novas amizades com outras pessoas. “Se todos pudessem aprender a nossa língua seria muito melhor. Sempre que posso ensino algumas pessoas que se interessam, afinal, inclusão é tudo que precisamos em nossa sociedade”, diz.


Conquistas e sonhos



... sou apaixonada pelo que faço.

Priscila Fernanda Januário
Suporte da Produção
MAHLE BU2 Mogi Guaçu

Foi por meio da abertura da cultura de Diversidade e Inclusão que Priscila Fernanda Januário iniciou sua trajetória na MAHLE Mogi Guaçu. “Foi o meu primeiro emprego, há 13 anos. Na época, entrei na linha de Montagem de Elemento, foi bastante desafiador para uma pessoa com nanismo. Depois, fui transferida para Suporte da Produção, onde completo oito anos. Não me vejo mais trabalhando em outro setor, sou apaixonada pelo que faço”, afirma. Em seu dia a dia, Priscila está em constante contato com diversas áreas da unidade, o que contribuiu para seu desenvolvimento profissional e crescimento pessoal. “Sinto-me confiante, já que tenho total liberdade para desempenhar o meu papel. Trabalho ao lado das equipes de RH, Operação, Ambulatório Médico, entre outras. Tenho passe livre entre os setores. Isso prova a confiança que a companhia tem em mim”, ressalta. Entre seus objetivos está o desejo de chegar à marca de 15 anos de empresa e poder voltar a estudar. “Quero me aprimorar mais, porque estamos sempre envolvidos com sistemas de alta tecnologia”. Ela resume sua trajetória na MAHLE em apenas uma palavra: conquistas. “Através da empresa conquistei minha liberdade, meu espaço, minha casa. Sou muito grata por terem abertos as portas”.



Hoje faço parte da força do voluntariado MAHLE; pessoas que abraçam causas em prol do bem-estar do próximo e da comunidade.

Valdeneide Ramos Bürger
Administração de Vendas
MAHLE BU4 Limeira

O melhor de mim

A parte divina que há no ser humano nos faz ter o desejo de colaborar, de ajudar, de dividir alegrias, aliviar sofrimentos e de melhorar a qualidade da vida em comum. Embora haja um ditado no mundo atual que diz "cada um por si, Deus por todos", pode parecer estranho, mas ainda assim existem muitas pessoas que se movem para fazer a diferença por livre e espontânea vontade e sem esperar nada em troca, pois visam simplesmente a construção de um mundo melhor.

Hoje faço parte da força do voluntariado MAHLE; pessoas que abraçam causas em prol do bem-estar do próximo e da comunidade.

Em 2017, pude dar minha parcela de contribuição em diversos projetos: Aprendiz FORMARE como educadora voluntária, na Associação Viva e Deixe Viver como contadora de histórias no ambiente hospitalar público e não poderia deixar de mencionar o

projeto Semeando Nova Vida, do qual também faço parte da comissão que planeja e executa ações com um grupo de 40 crianças e seus familiares, que vivem em situação de risco social.

Quando vejo os frutos das ações realizadas tenho certeza que juntos podemos construir um mundo melhor, pois acompanho semanalmente a mudança de perspectiva que estes projetos causam na vida de cada pessoa alcançada e como estas mesmas pessoas se tornam agentes de mudanças na sociedade, usando sua diversidade e seu poder de inclusão.

Só tenho a agradecer a MAHLE por promover oportunidades e capacitação aos colaboradores que desejam construir um mundo melhor através de ações voluntárias, a fim de construir uma sociedade mais justa e humana.

José Ricardo, Emerson, Priscila e Valdeneide são exemplos de que trabalhar pela inclusão e pelo respeito às diferenças é fundamental no ambiente de trabalho. No grupo MAHLE, existem colaboradores com deficiências tais como: física, auditiva, visual e mental. A convivência ao lado das diferenças tem gerado aprendizado e crescimento mútuo.



Compromisso com a sociedade

Cada vez mais, temos nos preocupado com o legado que deixaremos para as futuras gerações. Diversos são os projetos sociais voltados à transformação da sociedade com a parceria do Grupo MAHLE Brasil. Somos direcionados, por meio do Programa de Responsabilidade Social, pelos pilares da educação, humanização e desenvolvimento do trabalho voluntário. Desde 2002, promovemos a autonomia de pessoas e comunidades em que estamos inseridos. Confira!

Dança e Cidadania



A dança é apenas um meio que utilizamos para dar mais oportunidades de crescimento aos nossos alunos, que passam a ser agentes de transformação, sendo modelos positivos em suas comunidades. Agradeço a MAHLE por nos ajudar a preservar vidas.

Lúcia Teixeira
Diretora do projeto



Idealizado há 20 anos em parceria com a MAHLE, o “Dança e Cidadania” beneficiou cerca de 350 crianças e jovens.

Sediado em Campinas, o projeto realizou cerca de dez apresentações de balé clássico, sendo

seis de “As Estações”, baseado no poema “As Quatro Estações” de Cora Coralina e quatro do clássico “O Quebra Nozes”.

Aproximadamente 3,5 mil espectadores acompanharam os espetáculos de dança, em 2017.

Escolas MAHLE FORMARE

Com a proposta de preparar jovens de baixa renda para o mercado de trabalho, a MAHLE promove as Escolas Formare há mais de dez anos. Nas oito escolas distribuídas nas unidades brasileiras, 126 jovens e aprendizes foram formados pelos nossos educadores voluntários, ano passado.

O Formare abriu as portas do mercado de trabalho para mim, dando qualificação tanto teórica quanto prática, além de ajudar muito na minha relação interpessoal e de respeito com o próximo. Coordenadores sempre muito presentes formam, juntamente com os outros alunos, uma família.

Adriellen Cristiane dos Santos
ex-aluna da escola FORMARE Mogi Guaçu

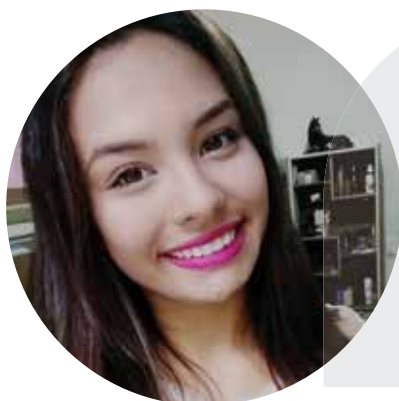


Limeira

Jovem Agricultor

Preparando jovens agricultores, em 2017, para o futuro, o programa recebeu 65 alunos de 14 a 18 anos, formando 50 participantes. Divididos em duas turmas, nos períodos da manhã e tarde, os jovens adquiriram conhecimentos teóricos e práticos em técnicas agrícolas. Na “Horta Comunitária”, situada no Clube da

MAHLE Mogi Guaçu, foram produzidas 4.803 caixas de hortaliças diversas, boa parte cultivada pelos jovens. Toda a produção semanal foi doada para entidades de Mogi Guaçu, Mogi Mirim e Estiva Gerbi. O programa é realizado, desde 2014, em parceria com o Serviço Nacional de Aprendizagem Rural (Senar).



Foi uma oportunidade incrível de conhecer novas pessoas, e aprender a conviver e trabalhar em grupo. Na minha vida profissional, o Jovem Agricultor teve uma grande importância, por eu ter escolhido a área que hoje estou seguindo, que é a Zootecnia.

Brenda Maria da Silva
ex-aluna



Alunos do programa
Jovem Agricultor



Aluno do
Centro Educacional
de Mogi Mirim

Centros Educacionais

Inaugurados em 2017, os Centros Educacionais Ernst Mahle atendem mais de 200 crianças, de até 5 anos de idade, das comunidades de Estiva Gerbi, Mogi Guaçu e Mogi Mirim (SP). Compostas por uma infraestrutura funcional, as instituições oferecem educação infantil e creche, com acompanhamento integral e gratuito de professores e pedagogos – Auxiliares de Desenvolvimento Infantil (ADIs).



Temos uma equipe engajada em oferecer uma educação de qualidade. O melhor de tudo é que a comunidade realmente abraçou muito bem esse projeto.

José Rinaldi
Diretor do Centro Educacional de Mogi Mirim



É muito bom ter as crianças estudando perto de casa. Ficamos mais tranquilos, porque sabemos que estão em boas mãos.

Écio Lopes, pai dos alunos Enzo e Lucas do Centro Educacional de Mogi Mirim



Aluna do Centro Educacional de Estiva Gerbi



Estamos muito felizes com esse privilégio de ter a MAHLE como parceira na educação de várias crianças.

Maria Bernadete Boscolo
Pedagoga da Rede
Centro Educacional de Estiva Gerbi

Nosso trabalho vai além do cuidar e alimentar. Suprimos as necessidades pedagógicas das crianças.

Rejane Correa
Coordenadora Pedagógica
Centro Educacional de Estiva Gerbi

Só tenho a agradecer por essa estrutura que recebe minha filha todos os dias, com um ensino que é referência em nossa cidade.

Patricia Ribeiro
mãe da aluna Heloisa – 3 anos
Centro Educacional de Estiva Gerbi



É importante esse olhar social da MAHLE, proporcionando um espaço como esse para nossos filhos, com uma equipe excelente e estrutura moderna.

Grasielle Nunes
mãe da aluna Helena – 3 anos
Centro Educacional de Estiva Gerbi



Alunos do
Centro Educacional
de Mogi Guaçu



Ver essa instituição funcionando é a realização de um sonho tanto para nós, professores, como para a comunidade.

Cleide Evangelista
Diretora
Centro Educacional de Mogi Guaçu

Toda a infraestrutura que temos atualmente ajuda no desenvolvimento de nossas crianças.

Flávia Braganholi
Coordenadora
Centro Educacional de Mogi Guaçu

Nós desenvolvemos com as crianças todos os eixos da educação infantil, cada faixa etária tem uma fase de estimulação.

Marcela Evangelista
Coordenadora Pedagógica
Centro Educacional de Mogi Guaçu



Esta parceria transforma colaboradores da MAHLE em contadores de histórias dentro do ambiente hospitalar.

Cursos de formação e oficinas, como “Viva Teia” e “Sacola Literária”, ocorreram em Jundiaí, Limeira, São Bernardo do Campo, Mogi Guaçu, Jaguariúna, Arujá (SP) e Itajubá (MG), com a participação de 266 pessoas.

Os voluntários foram responsáveis por levar mais alegria e esperança para 3.676 crianças, 3.706 acompanhantes, em 1.056 horas doadas.



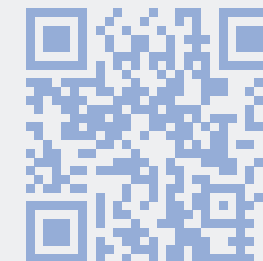
Mais gratificados nos sentimos por saber que os colaboradores da MAHLE, que participam do curso para ‘Contador de Histórias da Viva’, estão aptos a atuar não somente em hospitais, mas em outros ambientes, disseminando com profissionalismo os benefícios desta atividade.



Valdir Cimino
Presidente da Associação

Conheça o projeto!

Baixe um APP de QR Code e aproxime a câmera do seu smartphone do código.





Mais que educação musical, o apoio da MAHLE à ASCARTE promove o desenvolvimento sociocultural das comunidades do Vale do Sinos e da região metropolitana de Porto Alegre (RS).

Aulas gratuitas são oferecidas para que os alunos se dediquem ao estudo de um instrumento, como violino, violoncelo, piano, flauta, sopros, além da formação de orquestras (Pre-lúdio, Sinfônica Jovem e Camerata), turmas de teoria musical e coros infanto-juvenil, juvenil e adulto.

As estratégias de atuação resumem-se no tripé “Formação de Multiplicadores em Educação Musical”, “Formação de Plateia” com concertos didáticos para alunos da rede municipal, e a “Democratização do Acesso” a partir de apresentações em espaços de vulnerabilidade social, como hospital e lares de idosos.



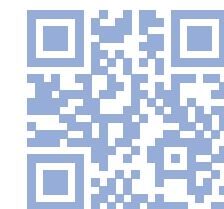
Tudo isso só é possível porque contamos com apoiadores como a MAHLE, que compreendem a necessidade de fomento à cultura, subsidiando iniciativas como a nossa.

Arthur Felipe Moreira de Melo
da Coordenação da ASCARTE Ivoti



Saiba mais sobre a associação!

Baixe um APP de QR Code e aproxime a câmera do seu smartphone do código.



Projetos investidos em 2017

APAE, IDELI, ALICC e Casa de Misericórdia de Limeira
Associação Pró Cultural e Arte - Ivoti
Associação Vinha de Jesus Mogi Guaçu
Associação Viva e Deixe Viver
Fundação Iochpe
Fundo Municipal dos Direitos da Criança e Adolescente de Limeira, Itajubá, Mogi Guaçu, Mogi mirim, Jaguariúna e Jundiá
Fundo Municipal dos Direitos da Pessoa Idosa
Horta comunitária
Instituto Eco Ambiental e Social
Instituto Jovens de Ouro
Jovem Promessa
Música para todos
Planeta Sustentável
Programa Jovem Agricultor
Projeto Dança e Cidadania

Grupos de voluntários

Arujá	10
Itajubá	124
Mogi Guaçu	21
Jaguariúna	19
Limeira	13
SBC	21

■ **Total** 208

Voluntários Formare

Arujá	30
Itajubá	53
Mogi Guaçu	48
Jaguariúna	24
Jundiá	23
Limeira:53	53
SBC	45

■ **Total** 276

Tipos de ações que os voluntários atuaram em 2017

Arujá

Campanha do Agasalho e Campanha de Natal (apadrinhamento de crianças carentes e entrega dos presentes em evento com participação de voluntários).

Limeira

Nota Fiscal Solidária, Pizza Solidária, Mc Dia Feliz, Café no Lar dos Idosos, Festa caipira para Projeto Semeando Nova Vida, Campanha Natal Solidário.

Itajubá

Ensino de inglês e informática para colaboradores da unidade de Itajubá, cesta básica, Natal Solidário e doação de brinquedos.

Mogi Guaçu

Ações diversas ao longo do ano.

Jaguariúna

Doação de brinquedos e Festa no Lar dos Idosos.

SBC

Ação em abrigo (montagem de videoteca e brinquedoteca), ação de Natal (recolhimento de cesta básica e brinquedos para cooperativas), Campanha do Agasalho, ação de Páscoa para crianças e idosos no asilo.



São Bernardo do Campo



Limeira

A base para o sucesso

Colaboradores comprometidos e engajados com alta performance são a base para o sucesso de nossa organização

Gestão de pessoas é assunto sério na MAHLE e um desafio diário para os líderes de nossa organização.

Acrescentamos a esse cenário as rápidas mudanças na indústria automotiva, os avanços no mundo digital, a interação das diferentes gerações e a competitividade que influenciam cada vez mais o ambiente de trabalho e impõem uma nova forma na gestão de pessoas.

Os processos e a estrutura organizacional precisam ser adaptados a esse novo cenário, o potencial e o perfil das novas gerações devem ser considerados, de forma a atrair, motivar e engajar pessoas.

A partir daí, a área de Recursos Humanos define sua estratégia que tem como foco a gestão de pessoas em tempos de mudanças.

Globalmente, lançamos o HR Boost (Impulsionadores de Recursos Humanos), um projeto para direcionar as ações estratégicas na gestão de pessoas. Esse projeto apresenta diferentes frentes, mas o foco é o fortalecimento da marca MAHLE, a atração de pessoas, o desenvolvimento, a carreira, a sucessão e a promoção da diversidade e da inclusão em nossa cultura.

A seguir, confira as ações realizadas pela MAHLE América do Sul, em 2017!

Ética e Transparência

Cada vez mais, ética e transparência têm sido abordados na MAHLE como valores que direcionam suas relações. Neste sentido, as diretrizes da Estrutura Compliance estão disponíveis em seus canais de comunicação e são frequentemente lembrados em seus processos e suas interações com parceiros de negócios.

Em 2018, a nova plataforma Integrity Line foi lançada para receber denúncias anônimas de potenciais condutas inapropriadas ou violações das leis aplicáveis ou diretrizes internas, como o Código Empresarial MAHLE.

As vantagens desse novo canal incluem uma estrutura de comunicação e gestão segura,

além do respeito nos relacionamentos inerentes aos processos e contratos com a MAHLE. Desta forma, a empresa reforça seu compromisso com a ordem e a transparência e dissemina ações de conscientização entre seus colaboradores, além de aperfeiçoar procedimentos internos para estar em conformidade com as leis e regulamentos que regem seus processos.

Esse contexto respalda a postura e os valores adotados pela MAHLE ao longo de sua história e norteia sua forma de fazer negócios.

mahle.integrityplatform.org

Atração de Pessoas

Investir e formar jovens profissionais é a base para um futuro sustentável. Em 2017, oferecemos oportunidades de estágio e aprendizagem profissional para estudantes de diferentes cursos.



A MAHLE foi e continua sendo uma grande escola, proporciona constante conhecimento, crescimento e realização profissional a todos nós.

Alex Junior da Silva
Segurança Industrial – BU1 Itajubá

Através do estágio, o jovem profissional tem a oportunidade de vivenciar a realidade de uma organização, desenvolver seu papel profissional e preparar-se para futuras oportunidades.

Ser um estagiário MAHLE vai além do sonho de trabalhar numa multinacional do ramo automotivo. É uma experiência que supera, todos os dias, minhas expectativas.



Larissa Campos Machado
Estagiária do Centro Tecnológico
desde Julho/2017

Através da política de aproveitamento de talentos internos, muitos colaboradores tiveram a oportunidade em diferentes áreas e cargos dentro do grupo. Hoje, podemos dizer que a MAHLE é uma

empresa cada vez mais globalizada. Diferentes oportunidades são divulgadas em nossa página de carreiras e todos aqueles que possuem o perfil e as competências esperadas podem candidatar-se e concorrer em igualdade.



A oportunidade de expatriação é bastante enriquecedora. A chance de trabalhar em novos desafios profissionais e ainda amadurecer pessoalmente junto com a família, em uma nova cultura, torna o processo de expatriação muito significativo.

Andre Ferrarese, Gerente Área Inovação, trabalhando em Stuttgart - Alemanha desde Janeiro/2017.

Escola Técnica MAHLE

Em Arujá, cerca de 47 operadores de Processos de Produção e Logística tiveram a chance de se capacitar no curso dividido em quatro módulos

(matemática básica, controle dimensional, leitura e interpretação de desenho técnico mecânico e qualidade nos sistemas de produção).

Formação Profissional

Ministrado pelo SENAI, o Treinamento de Aperfeiçoamento em Processos Produtivos para 32 colaboradores de Jaguariúna contou com dois módulos de 100 horas cada. A capacitação, que iniciou em dezembro de 2016, foi finalizada em julho de 2017.

Aprendiz SENAI

Cerca de 60 novos alunos iniciaram os cursos de Eletricista de Manutenção, Mecânico de Manutenção e Mecânico de Usinagem. Com duração de dois anos, o programa promove o desenvolvimento profissional de jovens para a inserção no mercado de trabalho.

Duale Ausbildung Volks

Parceria entre Volkswagen do Brasil e o governo da Alemanha, o curso teve carga horária de 1.600 horas de ensino profissional, sendo 80% de aulas práticas e 20% de aulas teóricas. A MAHLE foi representada pelo colaborador Elias Diniz de Oliveira.

Tive a oportunidade de ampliar o desenvolvimento de várias competências e adquirir novas habilidades, que já estou aplicando no meu dia a dia na empresa.



Elias Diniz de Oliveira
Manutenção Mecânica de Máquinas e Equipamentos
MAHLE BU1 SBC

Apoio à transição de carreira

A MAHLE reconhece quão significativo é o trabalho daqueles que se dedicaram durante anos para a empresa. Quando vem a fase da aposentadoria, novos desafios e projetos

surgem e a MAHLE apoia seus colaboradores nesta transição de fase da vida através do planejamento antecipado de aposentadoria e um programa de transição de carreira.

Trainees Integração cultural

O RH Corporativo situado na matriz na Alemanha promove programa para trainees "International Graduate Program" ao longo de cada ano. O programa dura de 15 a 18 meses e inclui de um a dois estágios internacionais, além de desenvolver projetos, participar de seminários e conhecer outros departamentos.

Desde 2015, o Brasil é uma das estações de estágio e já recebeu 13 trainees. Os estágios duram de dois a seis meses, conforme projeto a ser desenvolvido no Brasil.

Para promover a diversidade cultural, a MAHLE oferece a possibilidade de brasileiros hospedarem estes trainees em suas próprias casas. O estrangeiro conhece a cultura e a rotina dos brasileiros e vice-versa.

Um dos pontos mais elogiados pelos trainees é a receptividade dos brasileiros no trabalho e fora dele.

Ganhos interculturais para o trainee

- Trazer os conhecimentos da universidade para o departamento e ganhar experiência prática;
- Conhecer a cultura brasileira e aprender português;
- Desenvolver um novo projeto localmente.

Ganhos interculturais para departamento no Brasil

- Estreitar relacionamentos entre áreas e facilitar a comunicação global;
- Conhecer a realidade do negócio e compreender melhor as barreiras da localidade;
- Suporte em implantação de projetos globais.



Itajubá

Recrutamento Interno

Valorizar talentos é de grande importância para manter nossa empresa em constante crescimento. Em 2017, 43 colaboradores efetivos, com mais de um ano de empresa, preencheram as vagas internas em diversas áreas, o que consolida ainda mais a Política de Gestão de Pessoas do Grupo.

Vagas preenchidas em 2017

Itajubá	14	Mogi Guaçu	1
Limeira	3	Arujá	7
São Bernardo do Campo	16	Jaguariúna	2

Educação e Desenvolvimento de Pessoas

Em 2017, foram realizados cursos de capacitação em operações de processos produtivos,

desenvolvimento de lideranças, cursos on the job, bolsas de idiomas e formação universitária.

Escola Técnica em Motores

A Escola Técnica em Motores promoveu 126 cursos nas categorias Otto, Diesel e Calibração ministrados a mais de 1.260 participantes no último ano.

Sediada na unidade de Jundiá desde 2015, o curso tem sido estratégia de atração para diferentes públicos, dentre eles: Escolas e Universi-

dades, cadeia de distribuição automotiva (oficinas e retíficas) e os próprios colaboradores MAHLE de diferentes áreas de atuação, que identificam a oportunidade de desenvolver novos conhecimentos, assimilar o conceito dos motores à combustão interna (MCI) e discutir a tendência desse mercado.

Desenvolvimento de Lideranças

A gestão de pessoas é um exercício diário, que deve ser praticado por todos os líderes da organização. Por isso, o líder é a peça essencial, responsável pela promoção da cultura, engajamento e a mediação entre as expectativas de sua equipe e os objetivos da organização

Fortalecer as competências de lideranças, dar suporte e ferramenta aos gestores, promover ações de integração e melhoria do clima organizacional são algumas das frentes em que nos dedicamos em 2017.

Encontro de Lideranças

Todos os anos, a unidade de Itajubá reúne o grupo formado por gerentes, chefes e supervisores. O objetivo é promover um momento de reflexão sobre as atividades de liderança.

Workshop de Clima Organizacional

Nos meses de abril, maio e junho, mais de 220 gestores e colaboradores das áreas administrativas e operacionais da MAHLE Limeira participaram do workshop. Foram abordados os conceitos e objetivos da pesquisa de clima, além dos resultados da unidade, fortalecendo a sinergia entre as áreas.

Encontro de Gestores 2017

Anualmente, a MAHLE dedica um dia para que as lideranças compartilhem resultados, boas práticas e estratégias. Em 2017 esse encontro teve como temática MAHLE 2030, onde os 200 participantes discutiram o futuro de nossa organização frente ao novo conceito de mobilidade.

Mogi Guaçu

Diversidade e Inclusão

Em 2017, a MAHLE tornou-se signatária à Carta da Diversidade na Alemanha e com isso sinalizou uma série de ações e compromissos para fortalecer a diversidade e tornar esse tema parte integrante em nossa companhia.

A diversidade pode ser entendida como reconhecimento, valorização e principalmente respeito às características individuais, como gênero, idade, orientação sexual, deficiências, religião e origem.

Dia da Diversidade

Uma vez ao ano, a MAHLE comemora globalmente o Dia da Diversidade. Em 2017, os colaboradores do Brasil foram convidados a sentir o gosto da Diversidade com sobremesas de sabores diferentes (doce com salgado podem, sim,

combinar muito bem!) e refletir sobre o tema ao responder uma enquete sobre o significado da Diversidade para cada um. Na Argentina, a mesma enquete foi respondida e cada área recebeu um bolo decorado para celebrar a data.



Kit Maternidade

Neste momento de pura celebração, a MAHLE surpreendeu mães e papais com a distribuição de 424 Kits Maternidade, com itens para cuidados dos recém-nascidos.

Kits distribuídos em 2017

Itajubá	150	Mogi Guaçu	136
Limeira	21	Arujá	43
São Bernardo do Campo	35	Jaguariúna	24
		Jundiaí	15

Homenagem por Tempo de Serviço

Momentos especiais como esse valorizam todo trabalho e comprometimento de quem faz a diferença em nosso dia a dia. Cerca de 855 colaboradores foram homenageados por completarem 10, 15, 20, 25, 30, 35, 40 e 45 anos. Os eventos contaram com a presença de colegas e gestores.

Homenageados em 2017

10 anos	385	30 anos	3
15 anos	192	35 anos	0
20 anos	217	40 anos	4
25 anos	23	45 anos	3

Jaguariúna



A marca do empregador

Em um mercado altamente competitivo e em constante transformação, como o automobilístico, ser reconhecido como um empregador atrativo para nossos colaboradores, potenciais candidatos e demais parceiros de negócios é um dos objetivos estratégicos da MAHLE. Trabalhamos ativamente para engajar nosso público-alvo e assegurar nossa presença nos principais meios digitais, nas melhores universidades e maiores eventos do setor, através de um alinhamento global, trocando experiências e compartilhando aspectos culturais que podem ter influência nesse processo.

A estratégia global da MAHLE tem sido sustentada por:

- 1. Padrão internacional** do nosso desempenho e das atividades relacionadas à **marca** do empregador.
- Formação de um **banco de talentos** para reter funcionários de alto desempenho e para garantir o **sucesso** do **recrutamento no futuro**.

Parceria com Universidades e Escolas Técnicas

A estratégia de estabelecer parcerias com universidades e escolas de primeira linha têm sido de extrema importância para o desenvolvimento dos projetos na MAHLE, além de um processo onde todos ganham: A MAHLE, por identificar e reter jovens de talento. Os estudantes, por conciliar a teoria da sala de aula com a prática do mundo corporativo e contar com o

3. Aumentar a atratividade e a motivação dos **colaboradores** para que **continuem na MAHLE**.

4. Apoiar a Diversidade na MAHLE, aumentando a atratividade como empregador e obtendo habilidades, talentos, ideias e perspectivas para um caminho de sucesso.

Para cumprir com esses objetivos, nossas iniciativas concentram esforços em estabelecer parcerias com universidades e escolas técnicas de ponta. Outra medida para criar engajamento do público-alvo é estarmos ativamente presentes em mídias sociais como Facebook e LinkedIn, a difusão de programas de saúde e qualidade de vida, o monitoramento do clima organizacional e diálogos com a gestão. Essas são boas práticas adotadas, que fomentam a sensação de pertencimento à família MAHLE e promovem a satisfação no ambiente de trabalho e o comprometimento de todos.

suporte de especialistas da companhia.

As atividades na América do Sul incluem patrocínios, reconhecimento pelos melhores trabalhos, participação da MAHLE em feiras e eventos, visitas das instituições às unidades de negócio do Grupo e parcerias com universidades em projetos específicos de Pesquisa e Desenvolvimento.

Como graduandos em formação, apaixonados pelo automobilismo, e aspirantes a desenvolvedores e projetistas de novas tecnologias da indústria, encontramos na Mahle justamente o pilar que buscamos com os projetos acadêmicos: aprimorarmos e expandirmos nossos conhecimentos técnicos, nos aproximando da realidade do mercado. Estreitando laços com a Mahle, fortalecemos nossas relações humanas interpessoais e estimulamos o pioneirismo e a inovação, com os quais a empresa tanto se esmera. Estamos bastante honrados com o prestígio desta participação!



Equipe Poli-USP de Baja

O Prêmio MAHLE 2017 reconheceu os melhores estudantes das seguintes instituições de ensino:

2 estudantes da Universidade Estadual de Campinas (Unicamp) – Campinas/SP

1 estudante da Universidade Federal de Itajubá (Unifei) – Itajubá/MG

1 estudante da Escola de Engenharia e também trainee no Centro de Educação Vocacional do Senai – Mogi Guaçu/SP

Os projetos, desenvolvidos como parte das competições organizadas pela MAHLE na Unicamp, são consistentemente excelentes. Na primeira competição, em 2016, o melhor trabalho focou o desenvolvimento de um dispositivo para remover CO2 da atmosfera. Em 2017, o tema escolhido foi “A tecnologia da mobilidade”, dividido nas áreas que são relevantes para os negócios MAHLE, ou seja, utilização da energia, Indústria 4.0 e Internet das Coisas, todas com

foco no setor automotivo.

A MAHLE ainda continua a ser patrocinadora de esportes a motor de competições estudantis. Parte de sua estratégia consiste em oferecer consultoria técnica e pacotes de patrocínio para quatro equipes: Baja Poli, Fórmula SAE Unicamp, Fórmula SAE Unifei e Fórmula Baja Unifei.

Através dessas iniciativas, a marca MAHLE tem sido difundida no meio acadêmico e na comunidade. Além disso, os estudantes têm acesso a profissionais especialistas, construindo uma importante rede de contatos. Isso contribui significativamente não apenas para a sua formação técnica, mas também para o seu crescimento pessoal.

O engajamento da empresa com o seu público-alvo é complementado através de sua participação em feiras de carreira nas universidades de Mogi Guaçu e Itajubá e também em feiras de Negócios como a Automec em São Paulo, onde potenciais candidatos passam a conhecer o negócio MAHLE e as oportunidades de crescimento que a companhia oferece.

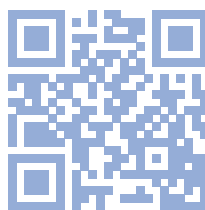
MAHLE Conectada

A presença na internet tem sido estratégia para empresas que desejam criar valor para seu público-alvo. Entende-se como valor a percepção que esse público tem de sua marca, atendimento, qualidade, entrega, relacionamento com seus parceiros de negócios, seus colaboradores e com o entorno.

O uso das mídias sociais é parte dessa estratégia e tornou-se fundamental para conhecer o comportamento do público, suas preferências, seu perfil. Plataformas como Facebook, Twitter, Instagram, LinkedIn e Youtube compartilham bilhões de fotos, vídeos e mensagens de texto.

Página de carreiras

Ambiente exclusivo para divulgar as vagas disponíveis e captar currículos potenciais. Também estão disponíveis informações sobre as unidades MAHLE e seus produtos, dicas sobre o processo de seleção e depoimentos de colaboradores.



jobs.mahle.com

Esses recursos tornaram-se mais presentes no dia a dia das corporações, uma vez que os usuários deixaram de publicar apenas informações pessoais e passaram a falar sobre empresas, obtendo informações sobre produtos e serviços, buscando novas colocações de trabalho, influenciando a construção da reputação da marca.

Há alguns anos, a MAHLE tem participado desse mundo virtual para se conectar com clientes, candidatos potenciais a emprego e com seus próprios colaboradores, por meio das iniciativas:



Voltada ao compartilhamento de fotos e vídeos, a página MAHLE Careers tem sido considerada como uma importante estratégia para fortalecer a marca e promover maior interação com o público das universidades, complementando a estratégia de interação da página no Facebook.



instagram.com/mahlecareers



É a maior rede social voltada para profissionais e empresas que buscam potenciais candidatos. A página da MAHLE conta com mais de 130 mil seguidores. Com publicações diversas do grupo, incluindo ações de diversidade, premiações e informações institucionais, é também uma ferramenta estratégica para a divulgação de vagas em aberto.



[LinkedIn.com/
company/mahle](https://LinkedIn.com/company/mahle)



O maior site de compartilhamento de vídeos, o termo em inglês é usado popularmente para designar “televisão”. Em seu canal, a MAHLE divulga vídeos institucionais de suas unidades e com conteúdo técnico sobre seus produtos e serviços e conta atualmente com mais de 4 mil inscritos e mais de 1 milhão de visualizações. Esse interesse do público ressalta seu reconhecimento como autoridade no segmento automotivo.



[youtube.com/
user/MAHLEZU](https://youtube.com/user/MAHLEZU)



MAHLE Carreira: São publicadas oportunidades de carreira, informações sobre eventos, responsabilidade social, diversidade, reconhecimento às principais profissões da MAHLE, informações sobre tecnologia e inovação. Os posts referentes a vagas de empregos e cursos de especialização são os que geram maior engajamento e interação. Em 2017 a página contava com mais de 15 mil seguidores.



[facebook.com/
mahle-carreira-brasil](https://facebook.com/mahle-carreira-brasil)



[facebook.com/
MAHLECarreraArgentina](https://facebook.com/MAHLECarreraArgentina)

Aftermarket Brasil: Lançada em 2017, a página foi criada com o objetivo de atrair e engajar a cadeia de reposição automotiva, através de conteúdos sobre lançamento de produtos, catálogos, participação em eventos do setor e informações institucionais. Atualmente, conta com mais de 29 mil seguidores.



[facebook.com/
mahle-aftermarket-brasil](https://facebook.com/mahle-aftermarket-brasil)





Saúde
&
Nutrição
Cã



Ana Esper
Gerente de Saúde - América do Sul

Um caminho + Saudável

De acordo com dados do Ministério da Saúde, a obesidade cresceu 60% no Brasil. Entre 2006 e 2016, o índice de brasileiros com a doença crônica passou de 11,8% para 18,9%.

Nos dias atuais, observa-se pouca atenção das pessoas no seu dia a dia com relação à qualidade de vida, e vida saudável tem tudo a ver com o trabalho, uma atividade que nos exige todos os dias energia física, emocional e mental. No entanto, não é fácil conseguir equilibrar tudo isso, pois, atualmente, uma epidemia nos tira a alegria de viver bem: doenças crônicas provocadas por hábitos ruins.

Na MAHLE, foi possível mensurar o reflexo desses hábitos, por meio dos resultados obtidos com aplicação da Roda da Qualidade de Vida em 1.671 colaboradores. Dos colaboradores que responderam ao questionário, 66% possuem baixa adesão à prática da atividade física e alimentação inadequada, aumentando os riscos para doenças cardiovasculares, como sedentarismo, obesidade, hipertensão e diabetes.

A partir destes dados, em outubro de 2017, o Serviço de Saúde Ocupacional, do Complexo Mogi Guaçu, iniciou o “Projeto + Saudável”, com a participação de 75 colaboradores, selecionados de acordo com o Índice de Massa Corporal (IMC) do Exame Periódico de Saúde, realizado regularmente.

Os participantes do projeto estão em busca de mudança de estilo de vida e resgate de sua

autoestima. Para alcançar seus objetivos, contam com acompanhamento sistematizado através de circuitos, palestras, plantões, fóruns e propostas personalizadas de acompanhamento com médico, nutricionista e educador físico.

As famílias dos participantes não ficaram de fora! Em março deste ano, 31 famílias participaram do “Sábado + Saudável”, que contou com ações teóricas e práticas de conscientização sobre a relevância de escolhas saudáveis.

Os resultados ainda estão em processo de amadurecimento, com previsão da conclusão do formato piloto ainda em 2018, mas os profissionais do projeto podem afirmar que já é possível observar a satisfação dos participantes em melhorar seus hábitos e escolhas alimentares, incorporar a atividade física regular em sua rotina e motivar familiares na busca de uma qualidade de vida melhor, dentro e fora da empresa.

Após tabulação, análise e apresentação dos resultados à Diretoria de Recursos Humanos, o “Programa + Saudável” deverá ser estendido a todos os colaboradores do Complexo Mogi, e, corporativamente, às demais unidades.

A MAHLE reafirma seu compromisso em cuidar das pessoas mais uma vez, proporcionando aos colaboradores e seus familiares a oportunidade de estar “+ Saudável”, reduzindo o aparecimento de doenças crônicas e suas implicações futuras.



Área de Lazer MAHLE Mogi Guaçu



Prevenção contra as Drogas

A MAHLE entende sua corresponsabilidade na manutenção de um ambiente de trabalho sem os efeitos nocivos decorrentes do uso indevido ou abusivo de álcool e drogas ilícitas, e para isso, através do programa de prevenção e controle do uso indevido de álcool e drogas, e em conjunto com parceiros especializados, proporciona aos seus colaboradores a possibilidade de tratamento e acompanhamento, assim como o suporte aos seus familiares.

No ano de 2017, foram realizados cerca de 2.075 testes durante os exames de rotina ocu-

pacionais dos participantes do programa (adesão voluntária), sendo que 50 funcionários foram encaminhados para tratamento com especialistas.

O objetivo do programa é alcançar os melhores resultados possíveis no tratamento para seus colaboradores e a orientação necessária aos seus familiares, e ao encaminharmos nossos funcionários para tratamento, garantimos o compromisso de promoção de saúde, segurança e qualidade de vida que fazem parte dos valores desenvolvidos pela MAHLE.

Campanha Vacinação Contra Gripe

Mais um ano, a MAHLE viabilizou ações em saúde sendo uma delas, a campanha de vacinação contra gripe.

Em 2017 estendendo mais uma vez a campanha, não apenas aos funcionários, mas também aos seus familiares, foram aplicadas 6.051 vaci-

nas em colaboradores e 2.286 nos seus dependentes. Os indicadores MAHLE, de casos de gripe, anualmente, se apresentam expressivamente baixos, sem casos de complicações.

A prevenção ainda é o melhor remédio!



Itajubá



Boas escolhas alimentares

Aliado ao programa “Mais Saudável”, o Serviço de Alimentação não poupou esforços para promover práticas saudáveis aos colaboradores, em 2017.

“Em algumas ações, servimos opções funcionais, apresentando receitas nutritivas para mostrar que é possível alimentar-se melhor com sabor e praticidade”, comenta Daniela Fernandes, Nutricionista.

Durante palestras e encontros, os colaboradores puderam tirar dúvidas sobre “Rótulos Alimentares”; “O impacto da qualidade da alimentação no estado emocional”; “Escolhas saudáveis” e “Nutrição e estética”.

Nos Restaurantes, foi realizado o monitoramento da quantidade de óleo

utilizado para o preparo dos alimentos e também de sal. “Não utilizamos temperos industrializados, somente temperos naturais e especiarias”, salienta. “Pensando em sustentabilidade, monitoramos o consumo de água, sempre trabalhando com ações para economia”, completa Daniela.

O programa de Redução ao Desperdício continua e totalizou um resultado de 45.469 kg / ano, que mostra uma média per capita de 20 gramas por refeição servida no Grupo.

Eventos com cardápios especiais, como Páscoa, Dia dos Pais, das Mães, Evento Junino e Natal, resultaram em um ambiente descontraído.

Em 2017, foram servidas aproximadamente 2,2 milhões de refeições e 635 mil desjejuns.





João Vitor ZanESCO
Vice Presidente BU1
América do Sul

Respeito e comprometimento

O Grupo MAHLE Brasil investiu fortemente em melhorias no ambiente de trabalho e na promoção de ações sustentáveis em 2017.

Pela prevenção e melhor qualidade de vida de nossos colaboradores, os esforços na redução dos riscos de acidentes, através de estatísticas de ocorrências e da postura empreendedora de líderes e equipes, garantiram um comportamento assíduo dos colaboradores no que diz respeito às boas práticas de Segurança.

Além de investimentos em novos equipamentos e recursos, ações de comunicação disseminaram a importância do comportamento seguro e motivaram as equipes a cuidarem dos postos de trabalho de uma maneira mais responsável.

As unidades passaram por auditoria de manutenção das normas OHSAS 18001 (Saúde e Segurança) e ISO 14001 (Meio Ambiente).

O Programa TERRA continua em nossa região e impulsiona ações e metas em quatro pilares: Água, Energia, Resíduo e Efluente. Em 2017, conseguimos implementar 49 projetos no decorrer do ano.

Junto à comunidade, promovemos palestras e atividades socioambientais. Algumas destas ações foram inscritas em eventos para clientes e parceiros, como no caso da FIESP (Federação das Indústrias do Estado de São Paulo), através do Programa Mérito Ambiental.

Todo esse trabalho realizado nos garante uma atuação de ponta, bastante coerente ao *benchmark* mundial, dando continuidade ao nosso processo de evolução contínua.

Segurança e Meio Ambiente em 2017

- Redução de 40% na taxa de frequência de acidentes nas fábricas, comparado ao ano de 2015;
- Introdução da rotina de SOT (*Safety Tour Observation*);
- Manutenção das certificações OHSAS 18001 e ISO 14001;
- 49 projetos do Programa TERRA implementados;



Itajubá



Eu **cuido**, nós **cuidamos!**

Programa fortalece cultura de prevenção e diálogo aberto nas fábricas

Para alcançar um novo estágio global de Zero Acidente, a MAHLE lançou o programa “Eu Cuido, Nós Cuidamos”.

“Esta é uma iniciativa de abrangência mundial, para que todos sintam-se inseridos e entendam o seu papel dentro da companhia. Existem três níveis de atuação, com ações globais, regionais e locais – nível planta. Todas visam atingir o objetivo de construir um ambiente onde um colega cuida do outro”, salienta Cecilia Madaleno, cargo.

Duas ferramentas começaram a mudar a forma da gestão das lideranças no dia a dia. “De forma mensal, semanal ou quinzenal, o Tour de Observação de Segurança (SOT) promove o diálogo do gestor com outras equipes. Inclusive, as plantas não produtivas aderiram a ferramenta,

como o Aftermarket e nosso Centro Tecnológico”, detalha.

Outra ferramenta aplicada foi a Auditoria Cruzada, que envolveu a alta liderança. “Esse foi um esforço interessante, cujo foco era trazer a percepção de risco e mudança de um líder não residente, a fim de quebrar paradigmas nas plantas. Aliás, nós compartilhamos esse trabalho com alguns clientes, como a Toyota”, explica.

No MAHLE *Production System* (MPS), as atividades dos operadores passaram a ser direcionadas por quatro grandes indicadores, discutidos turno a turno. “Essa é uma das primeiras reuniões das linhas, que permeia toda a organização, desde o líder até o gerente da planta”, completa Cecilia.

A MAHLE estabelece programas e metas que permeiam a organização, por meio dos programas existentes, para que isso esteja presente no cotidiano dos colaboradores, nos mantendo como líderes de mercado também em Segurança, Saúde e Segurança.

Cecilia Madaleno
Supervisora de SGI America do Sul



São Bernardo
do Campo

Nossas conquistas

Solidez, inovação, excelência operacional, melhoria contínua e transparência dos resultados são alguns reconhecimentos que o grupo MAHLE América do Sul tem conquistado ao longo de sua história. Essas conquistas são frutos do comprometimento de nossas equipes e de sua busca contínua por novas tendências e tecnologias. Nas próximas páginas, confira as premiações que nossas unidades receberam ao longo de 2017.



Premiações 2017

Prêmios, Certificações e Reconhecimentos

MAHLE Metal Leve S.A.

Prêmio ANEFAC - FIPECAPÍ - SERASA EXPERIAN Troféu Transparência na categoria "Empresas de capital aberto com receita líquida até R\$ 5 bilhões".

3ª Edição do Anuário "Valor Inovação Brasil" 2ª posição na categoria "Automotiva e Veículos de Grande Porte" e 38º lugar na classificação geral.

7º Congresso Brasileiro de Inovação da Indústria MAHLE Blindagua é escolhido como um dos 22 casos de inovação no livro "Inovar é Criar Valor", publicado pela CNI (Confederação Nacional da Indústria) em parceria com o SEBRAE.

Jundiaí, SP

SAE Brasil Menção Honrosa na categoria "Veículos e Performance", com o trabalho "Novas camisas de cilindro com revestimento de Níquel para aumentar a dissipação de calor em blocos de alumínio".

SIMEA 2017 Menção Honrosa na categoria "Tecnologia de Veículo", com o trabalho "Aumento do intervalo de serviço dos elementos do filtro de ar do motor para veículos médios e pesados, por meio da otimização do design do sistema de indução de ar".

Limeira, SP

Inova - Indústrias do Novo Varejo Escolha feita por 500 varejistas de autopeças, quesito Desempenho Empresarial, categoria anel e pistão.

Sindirepa Melhores do Ano - Vencedor na categoria "Componentes de Motor: anéis, bronzina e pistões".

DPK Excelência & Qualidade em Capacitação Automotiva Reconhecimento das empresas que mais ajudaram a levar conhecimento a profissionais do setor automotivo.

Mogi Guaçu, SP

Ford 19th Annual World Excellence - Prata Reconhecimento das empresas que alcançaram os mais altos níveis de excelência global em qualidade, valor e inovação com os produtos filtro de ar e filtro de combustível.

Caterpillar Supplier Quality Excellence Process - Prata Reconhecimento ao excelente controle do processo, melhoria contínua e qualidade com o produto pistão para motor a diesel.

General Motors OpEx - Operational Excellence

John Deere Achieving Excellence Partner 2016

São Bernardo, SP

General Motors Supplier Quality Excellence Reconhecimento dos fornecedores que atingiram satisfatoriamente os índices de qualidade e desempenho.

Itajubá, MG

General Motors Supplier Quality Excellence Reconhecimento dos fornecedores que atingiram satisfatoriamente os índices de qualidade e desempenho.

Volkswagen Quality League - IV Year

Caterpillar Supplier Quality Excellence Process - Gold Reconhecimento ao excelente controle do processo, melhoria contínua e qualidade através dos produtos Buchas e Anéis de Pistão.

Rafaela, Santa Fé

Fiat Chrysler Automobiles Outstanding Quality 2016

General Motors Customer Care and Aftersales Certificate of Excellence - PLATINUM Supplier Status

Caterpillar Supplier Quality Excellence Process - Bronze

General Motors Supplier Quality Excellence 2016



Arujá

EX pedi ente

Relatório Social 2018

Esta é uma publicação da área de Recursos Humanos do Grupo MAHLE Brasil.

Desenvolvimento de Recursos Humanos

Renata Trincha Oikawa Garcia
renata.garcia@br.mahle.com

Coordenação

Laís Nicodemos
lais.nicodemos@br.mahle.com

Colaboraram

Andreia Onorato, Ana Borgonovo, Andressa Pessano, Ana Esper, Cecília Madaleno, Claudio Ceaicun, Daniel Brasil, Daniel Cirino, Everton Roberto Baria, Geovandro Gomes da Silva, João Vitor Zanesco, Pedro Luiz Dragone, Ricardo Abreu, Valéria Conceição da Silva e Sérgio Sá.

Produção Editorial

Editor

Alexandre Araujo (Pontual Comunicação)

Jornalista Responsável

Rafael Vasconcelos (Pontual Comunicação)

Design

Anderson Lima (Pontual Comunicação)

Digital

Rodrigo Ferreira (Pontual Comunicação)

Fotos

Arquivo MAHLE
Pontual Comunicação

Mais informações

mahle.com.br/relatoriosocial